

MAISON BIFAMILIALE

Green&Green

102 RUE DE KEHLEN - KEISPELT

2 UNITÉS



RDC / ETAGE 1
DUPLEX
3 CHAMBRES

ETAGE 1 / RETRAIT
DUPLEX
4 CHAMBRES

PROMOTEUR

BEST HOUSE s.a.
3 rue geespelt
L-3378 LIVANGE

ARCHITECTE

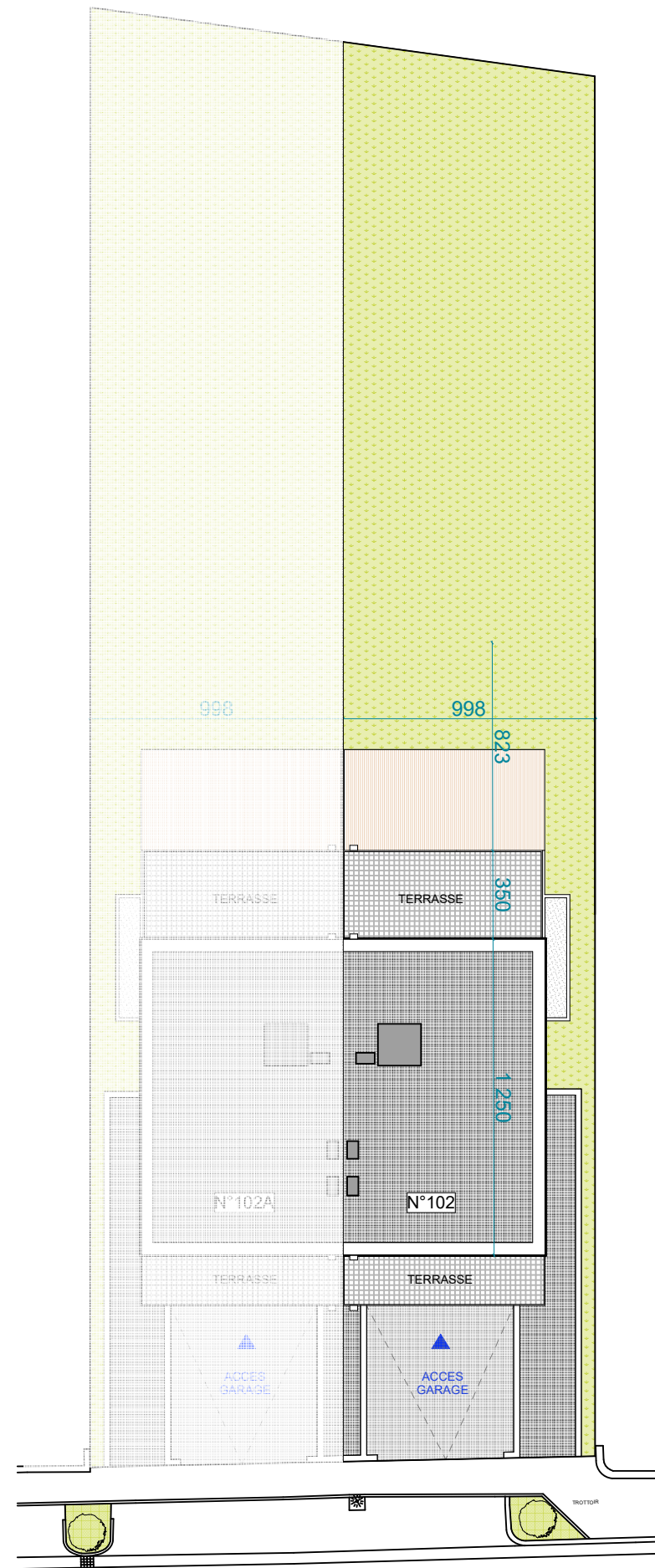
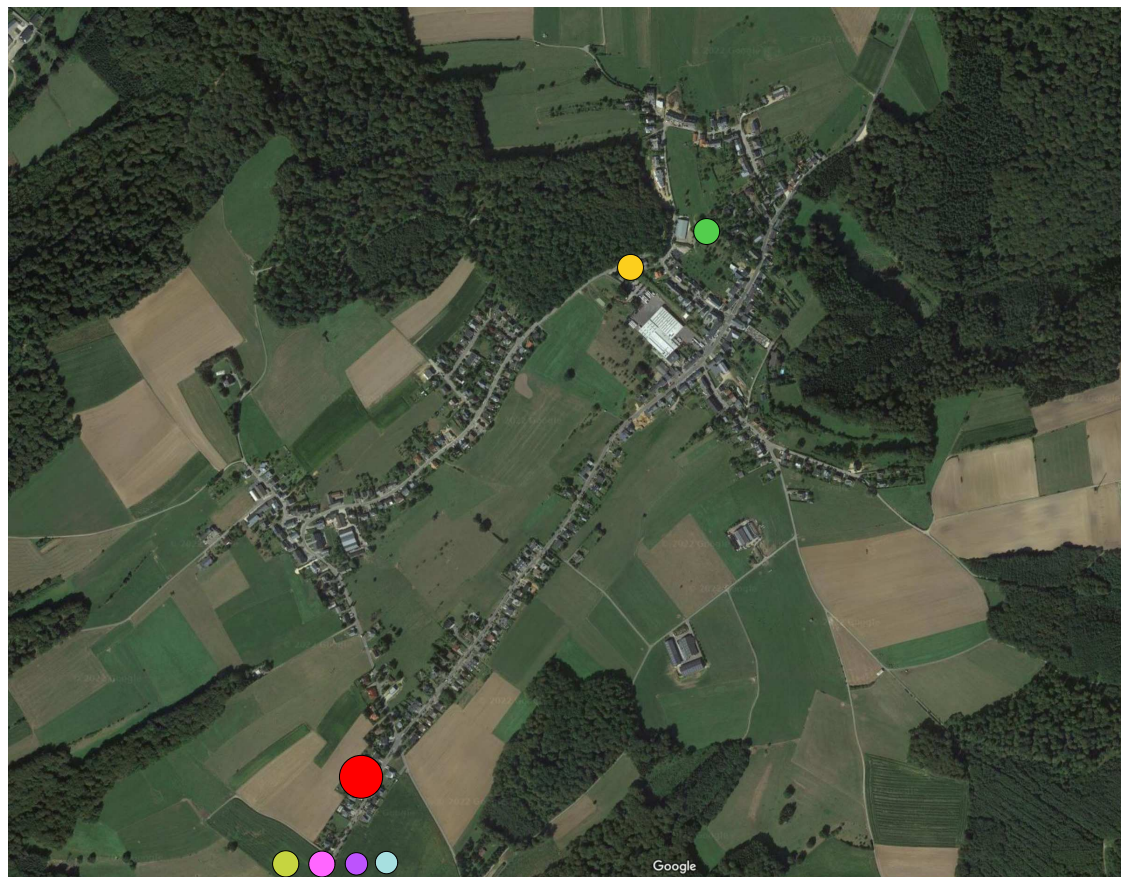
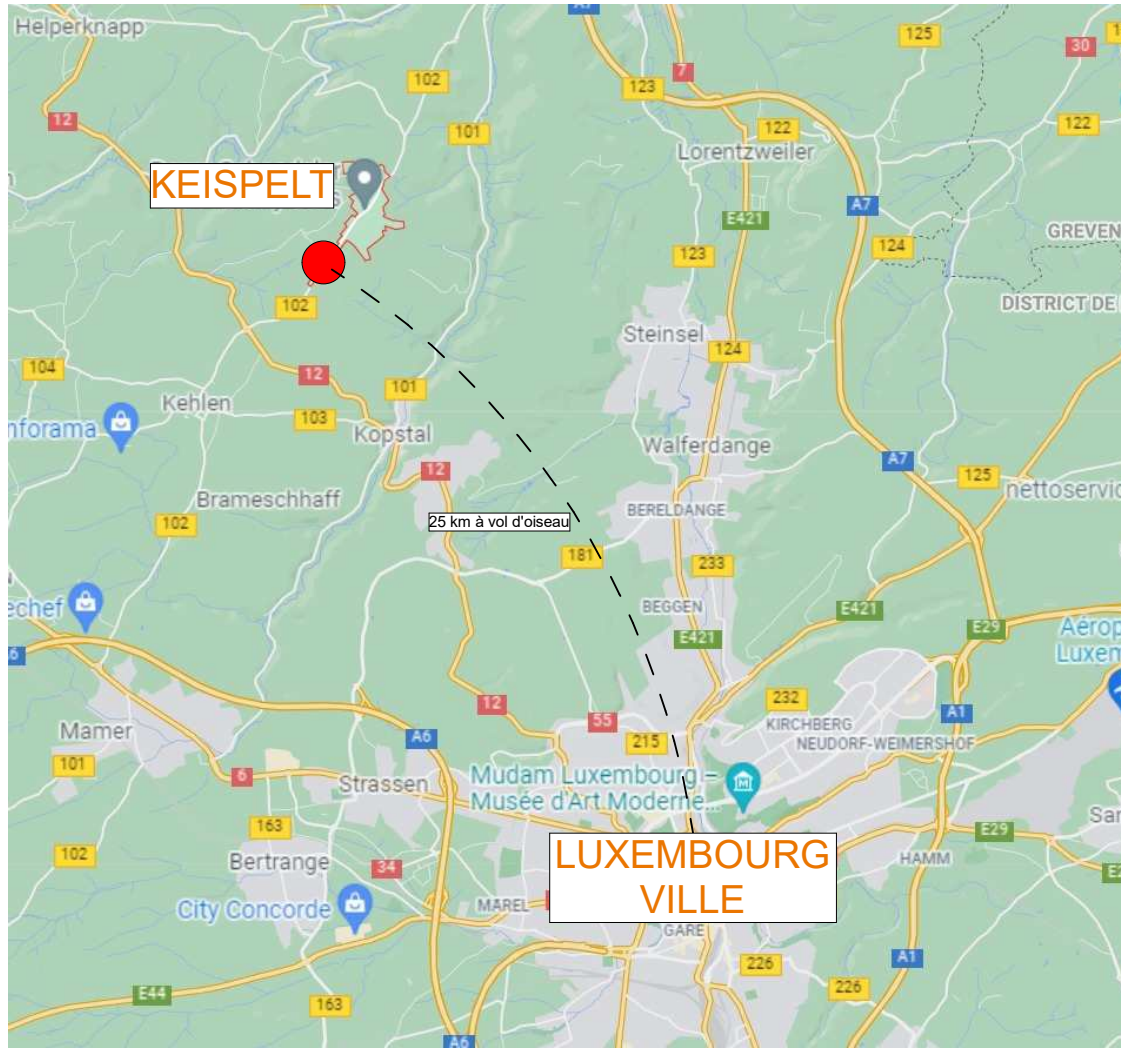
GROUPE L®
ARCHITECTURE, URBANISM AND MORE
304 A route de Thionville
L-5884 HOWALD

MAISON BIFAMILIALE

Green&Green

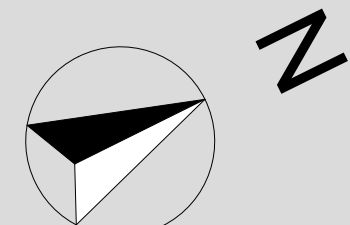
102 RUE DE KEHLEN - KEISPELT

IMPLANTATION



À proximité

- PARC ~ 1,6 km
- CRECHE ~ 1,3 km
- PHARMACIE ~ 2 km
- ECOLE ~ 2 km
- COMMERCE ~ 2 km
- BANQUE ~ 2 km



← vers Kehlen **Rue de Kehlen** vers Mersch →

1:250*

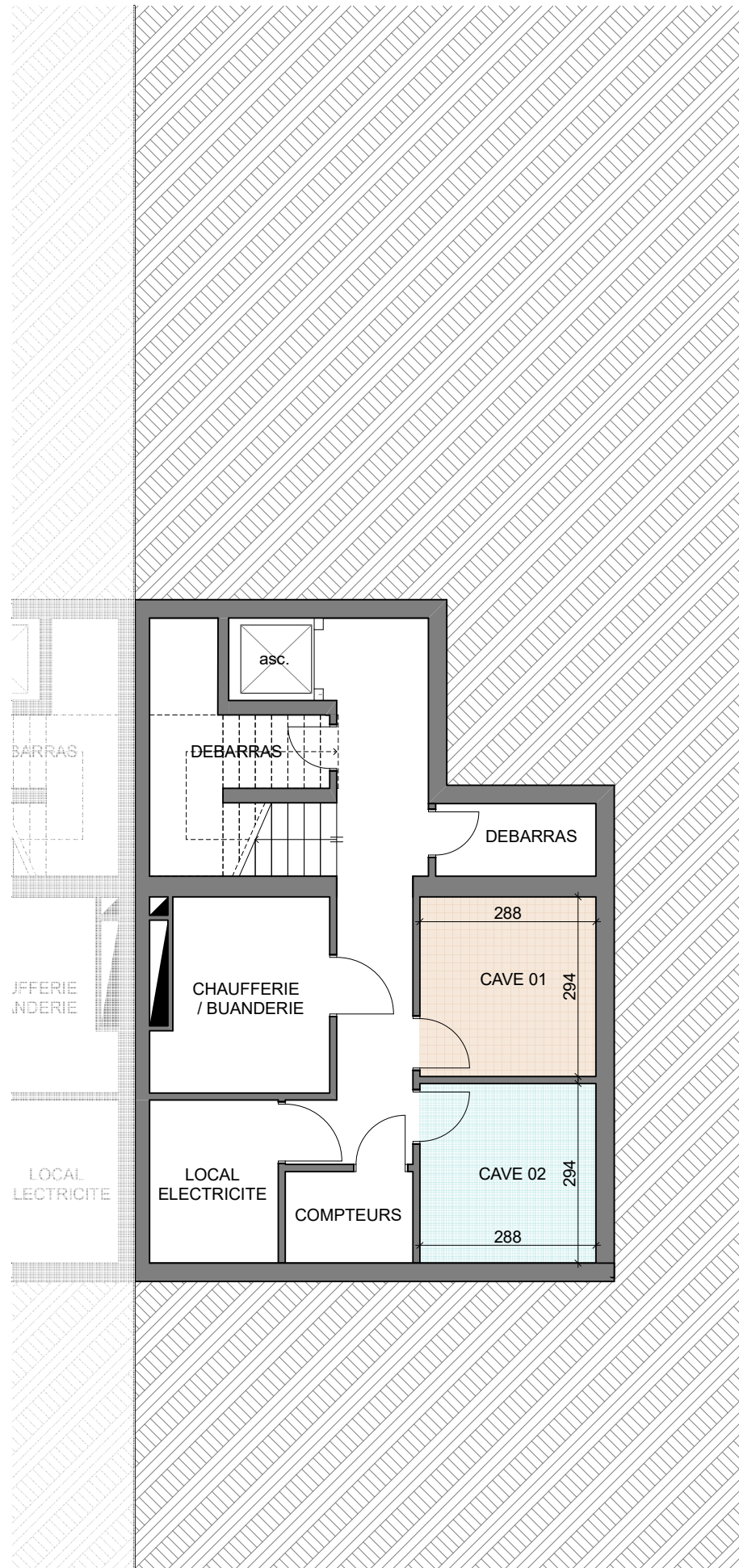
MADE BY
GROUPE L.

MAISON BIFAMILIALE

Green&Green

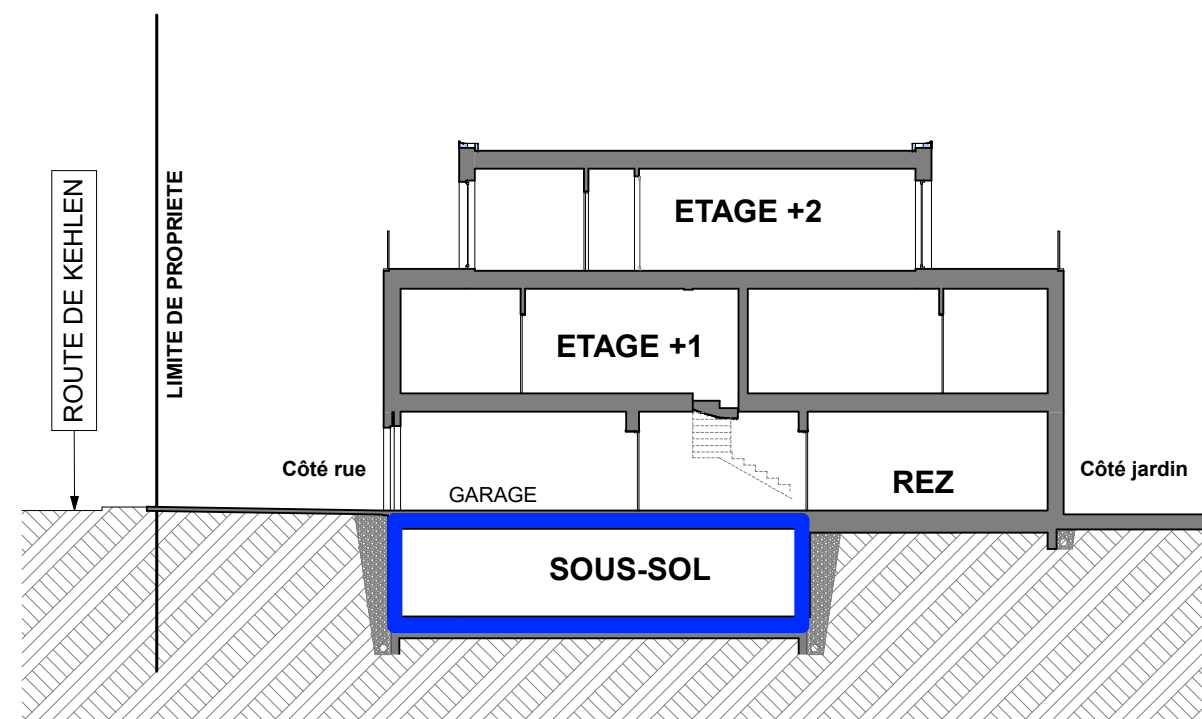
102 RUE DE KEHLEN - KEISPELT

SOUS-SOL



-1 SOUS-SOL

1:100*



COUPE TRANSVERSALE

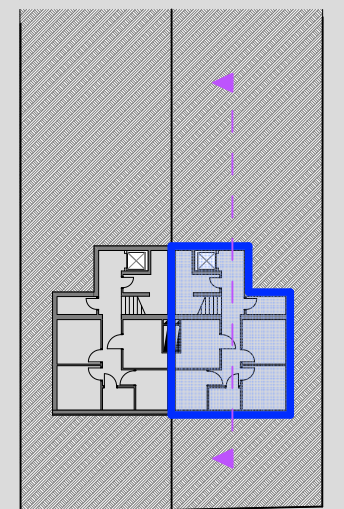
1:200*

LOCAUX PRIVES

Cave 01	8,66 m ²
Cave 02	8,66 m ²

LOCAUX COMMUNS

- Débarras/ménage
- Local compteurs
- Local électricité
- Chaufferie / buanderie



Les surfaces indiquées sont approximatives et seront vérifiées sur le cadastre vertical validé par l'Administration.

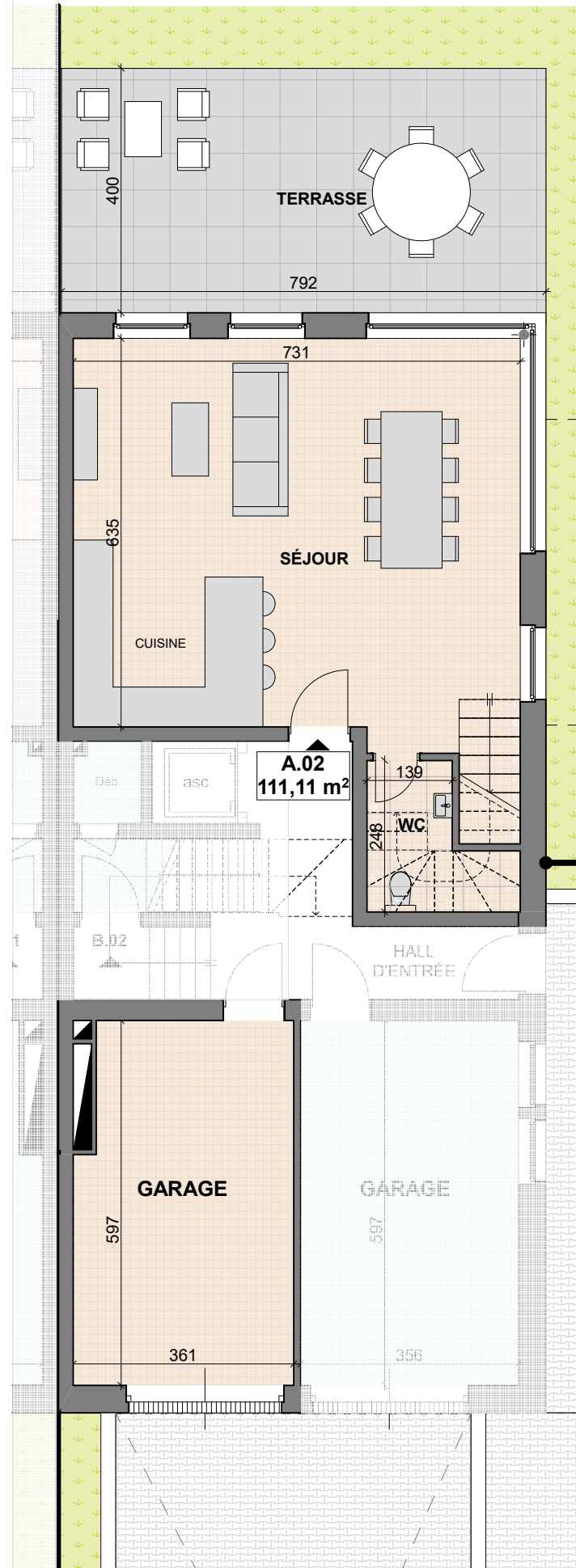
MAISON BIFAMILIALE

Green&Green

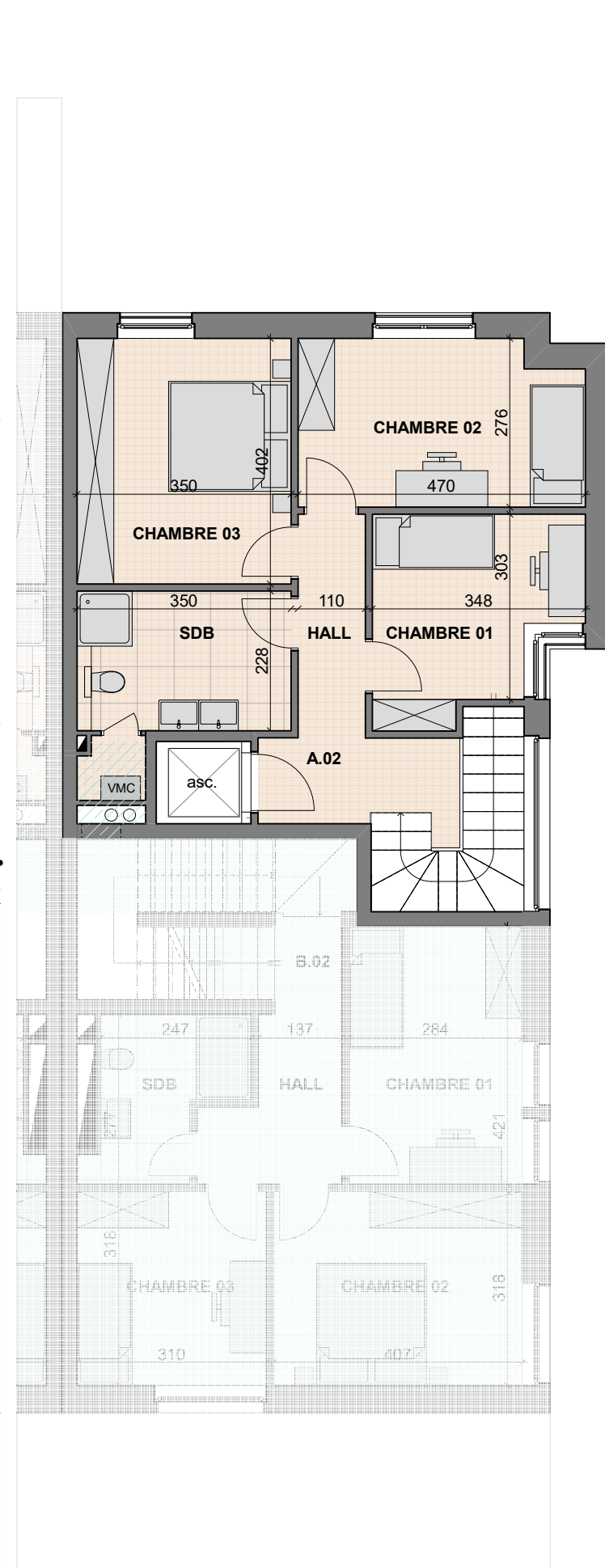
102 RUE DE KEHLEN - KEISPELT

REZ DE CHAUSSEE

ETAGE 01

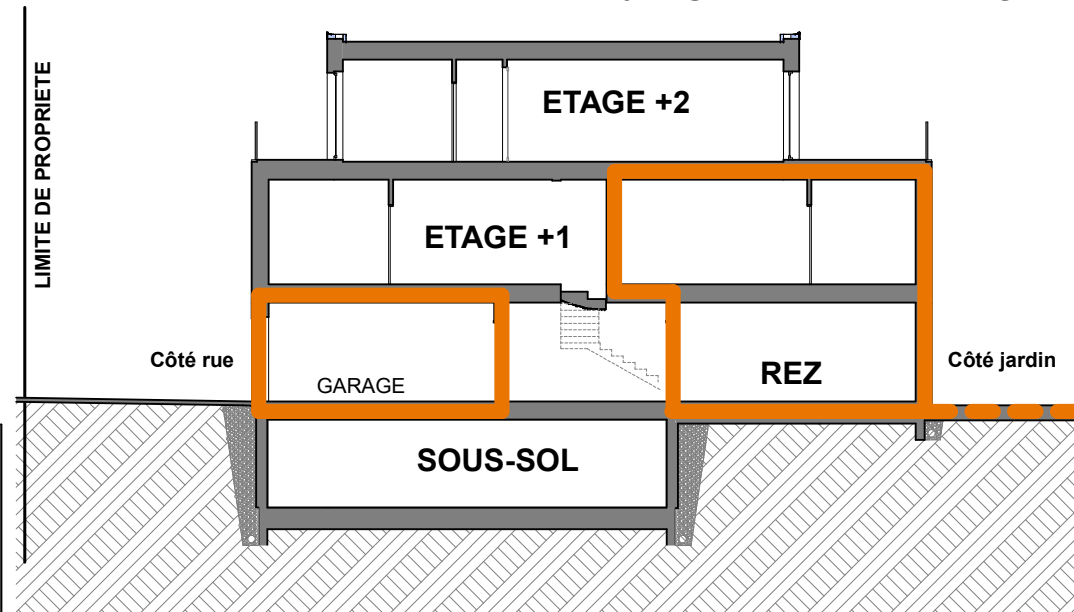


RDC



ETAGE 01

1:100*



COUPE TRANSVERSALE

1:200*



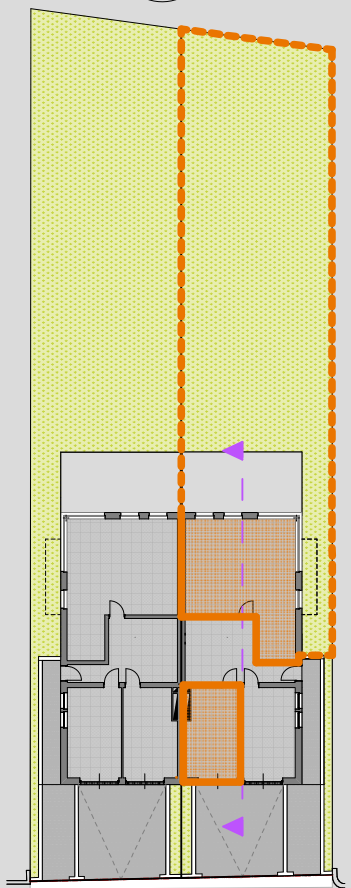
image non contractuelle



VUE DU JARDIN

image non contractuelle

APP. A.02	± 111,11m²
<i>partie Rez</i>	54,07 m ²
Séjour	49,05 m ²
WC	4,56 m ²
Terrasse	31,93 m ²
Jardin	299,17 m ²
<i>partie Etage +1</i>	57,04 m ²
Chambre 01	10,02 m ²
Chambre 02	12,47 m ²
Chambre 03	14,06 m ²
SDB	9,18 m ²
Garage	21,05 m²



Les surfaces indiquées sont approximatives et seront vérifiées sur le cadastre vertical validé par l'Administration.

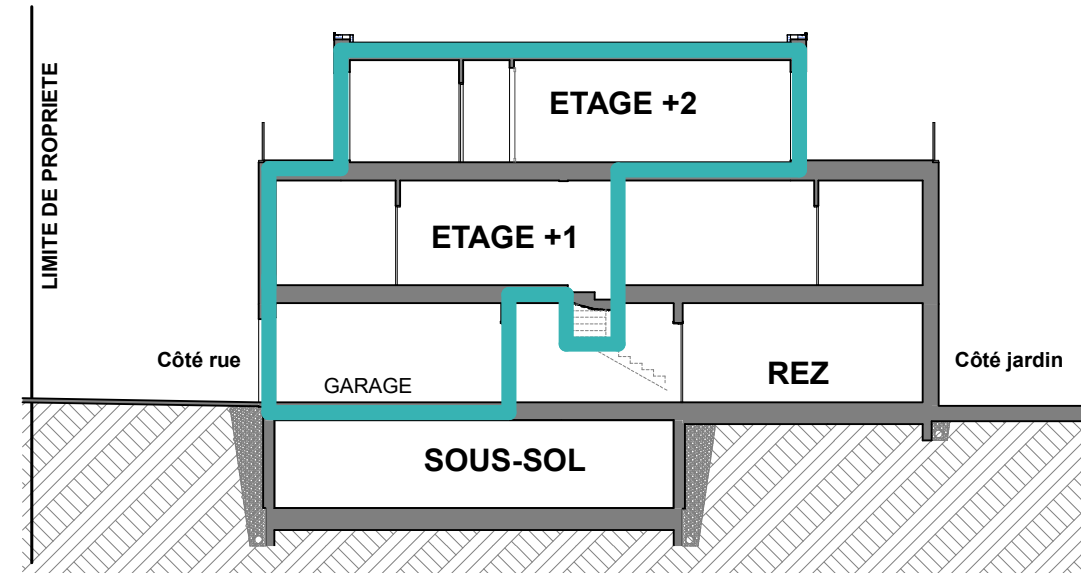
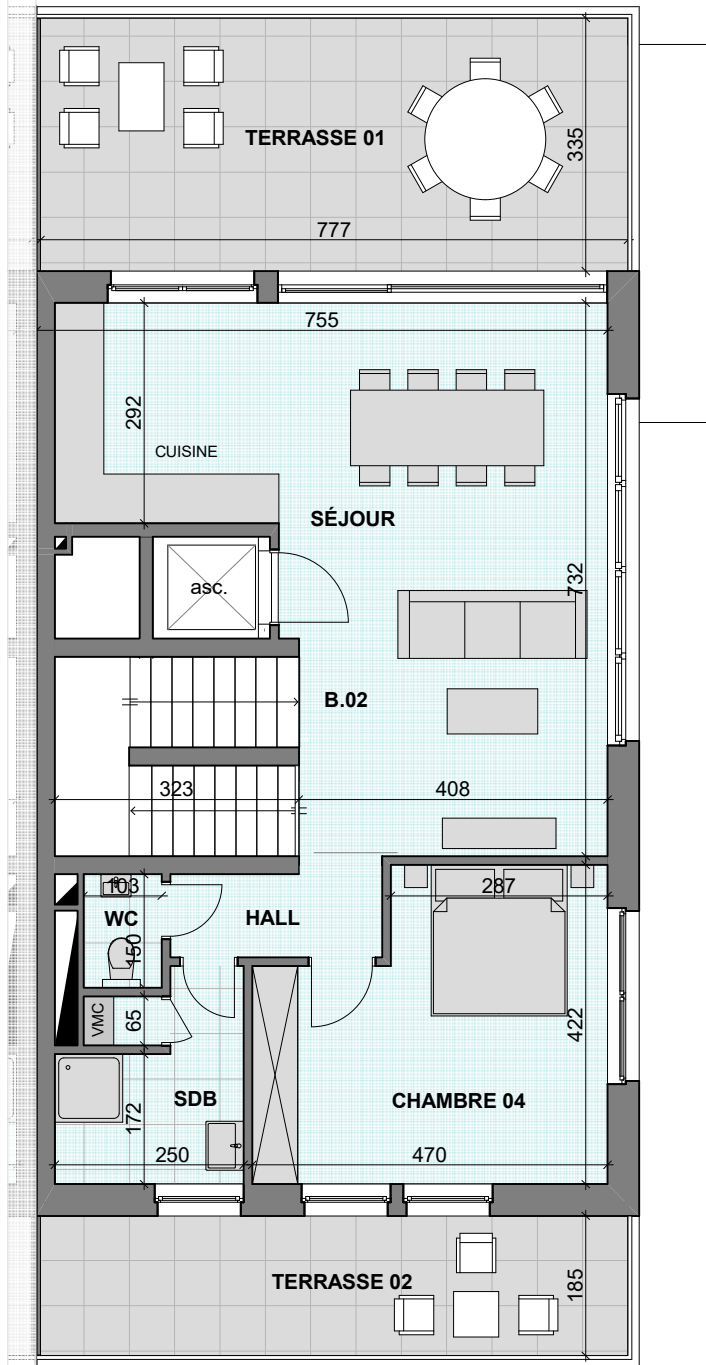
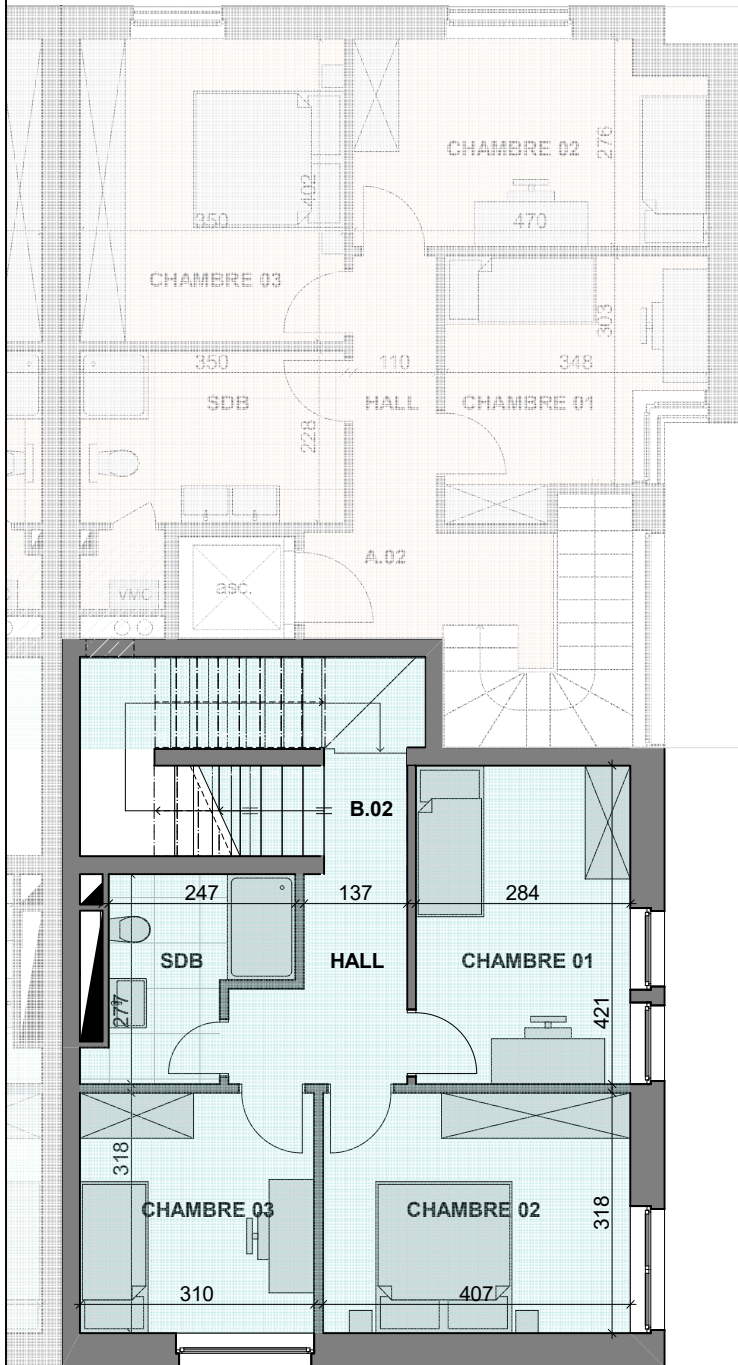
MADE BY **GROUPE L.**

MAISON BIFAMILIALE

Green&Green

102 RUE DE KEHLEN - KEISPELT

ETAGE 01 RETRAIT



COUPE TRANSVERSALE

1:200*



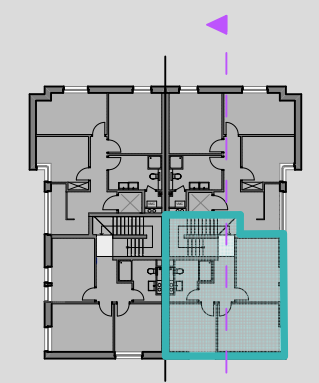
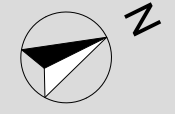
image non contractuelle



VUE DE LA RUE

image non contractuelle

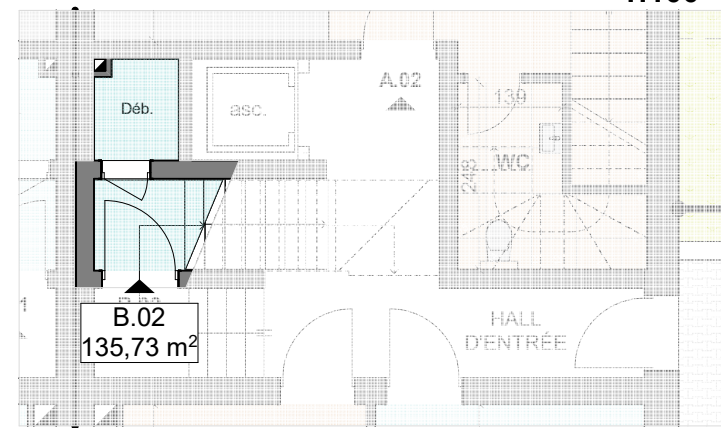
APP. B.02	± 135,73m²
rez accès/débarras	6,93 m ²
Escalier intérieur	5,48 m ²
Débarras	1,45 m ²
partie Etage +1	59,04 m²
Chambre 01	11,97 m ²
Chambre 02	12,94 m ²
Chambre 03	9,86 m ²
SDB	5,66 m ²
partie étage +2	69,76 m²
Chambre 04	17,40 m ²
Séjour	39,70 m ²
WC	1,55 m ²
SDB	5,43 m ²
Terrasse 01	26,24 m ²
Terrasse 02	14,49 m ²
Garage	21,61 m²



Les surfaces indiquées sont approximatives et seront vérifiées sur le cadastre vertical validé par l'Administration.

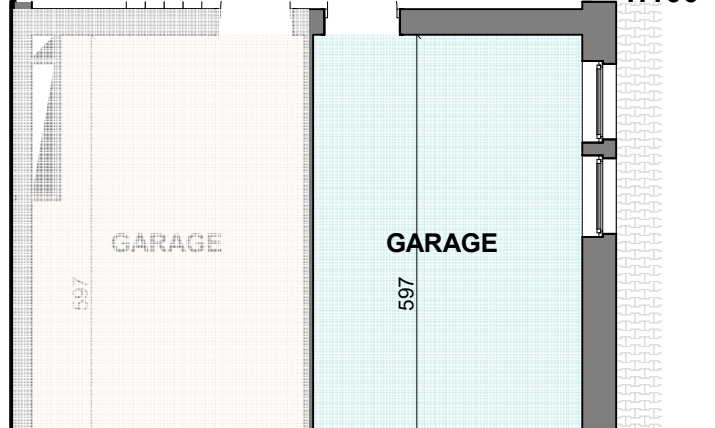
MADE BY
GROUPE L.

ETAGE 01 1:100*



RDC 1:100*

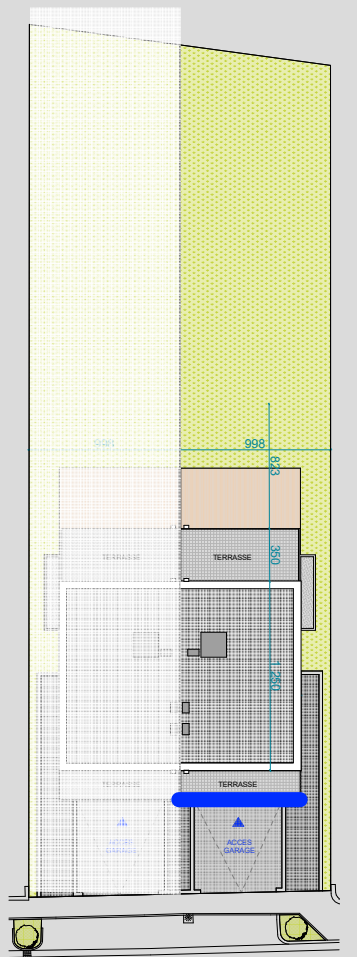
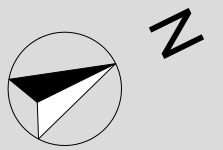
ETAGE 02 1:100*



MAISON BIFAMILIALE

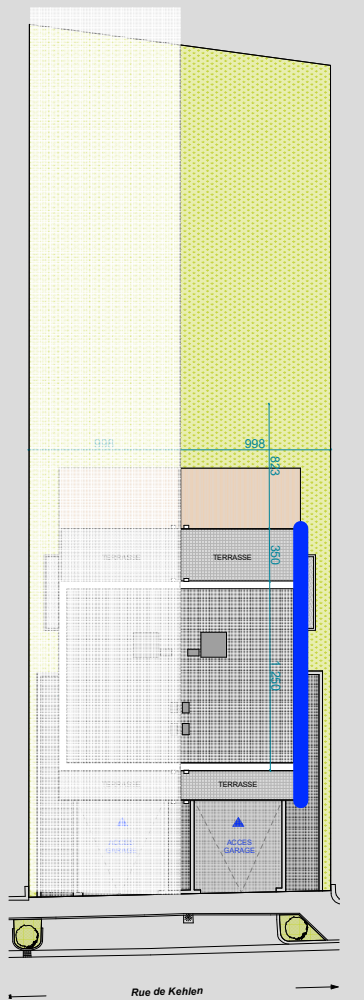
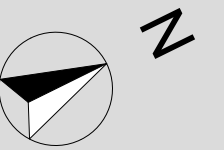
Green&Green
102 RUE DE KEHLEN - KEISPELT

FAÇADE
SUR LA RUE

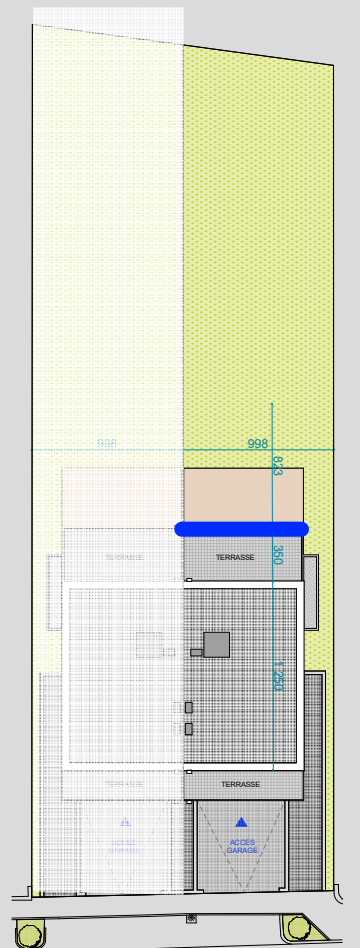
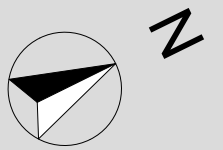


1:50*

MADE BY
GROUPE L.



1:75*



Rue de Kehlen

1:75*

MAISON BIFAMILIALE

Green&Green
102 RUE DE KEHLEN - KEISPELT



PROMOTEUR

BEST HOUSE s.a.
3 rue geespelt
L-3378 LIVANGE

ARCHITECTE

GROUPE L®
ARCHITECTURE, URBANISM AND MORE
304 A route de Thionville
L-5884 HOWALD
MADE BY